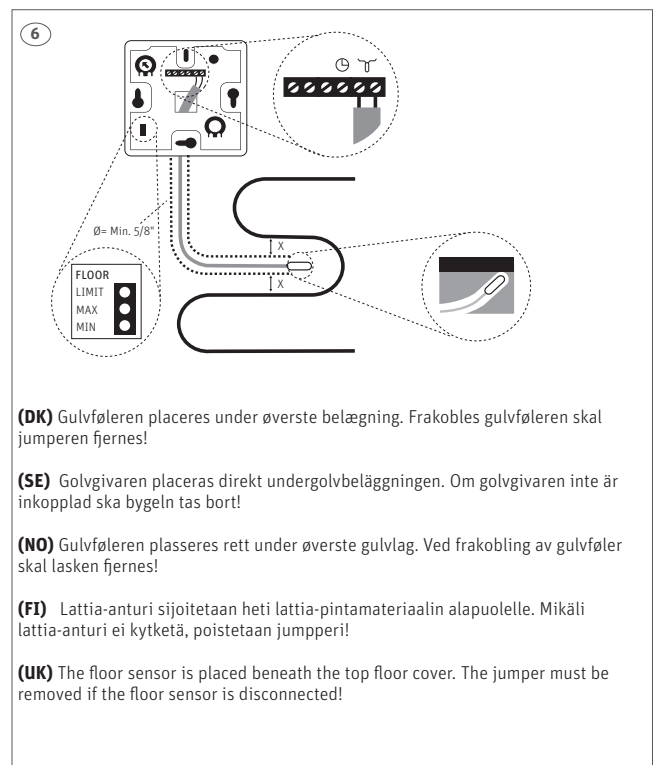
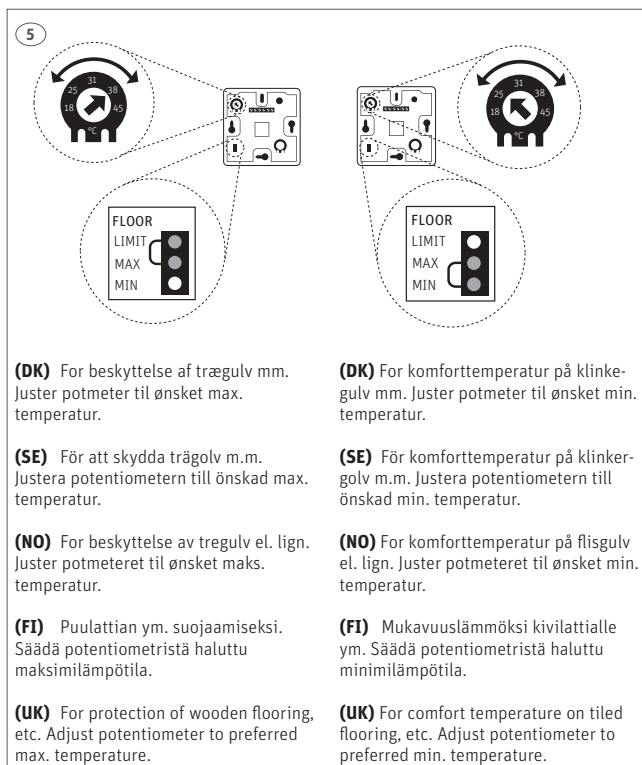
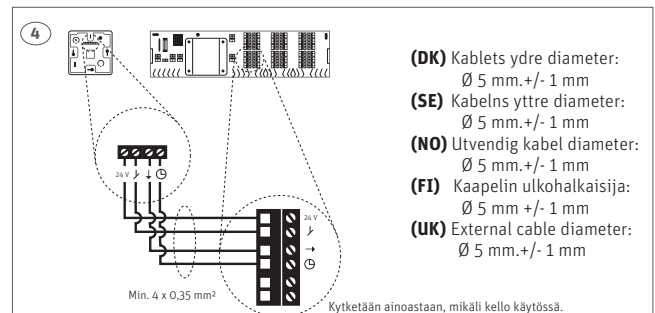
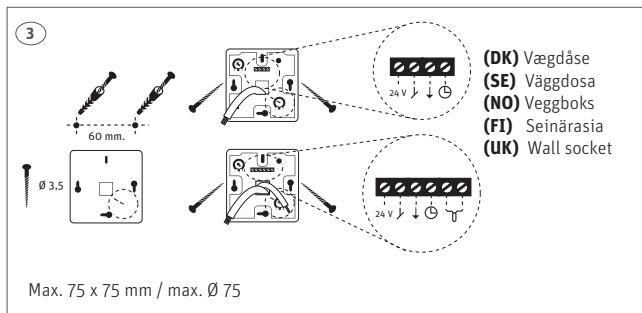
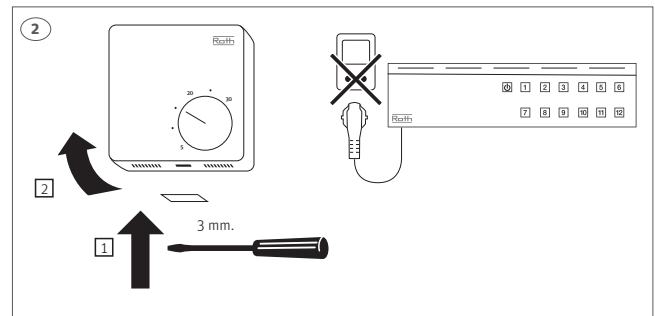
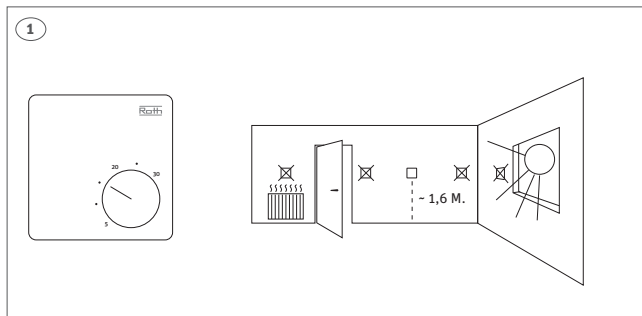
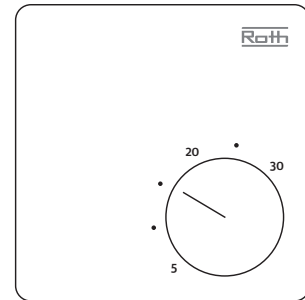
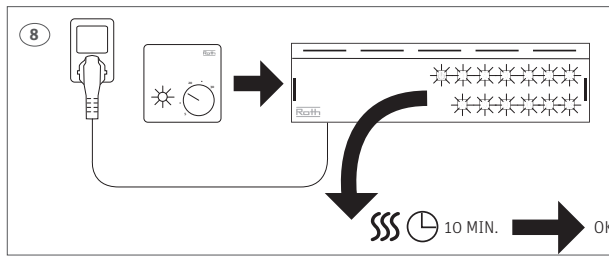
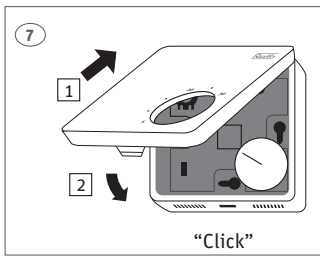


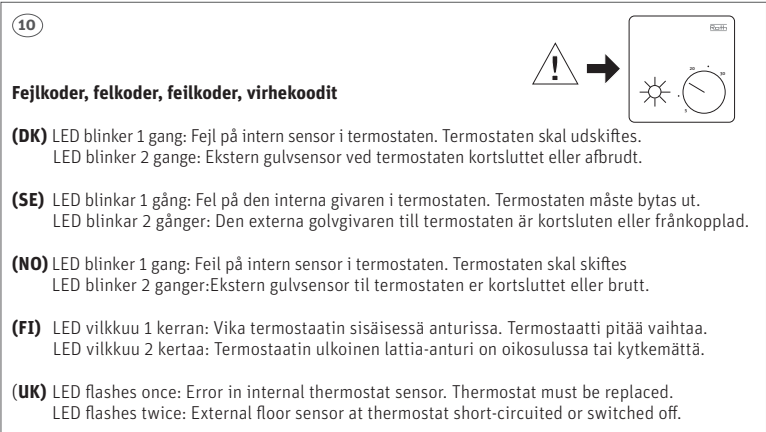
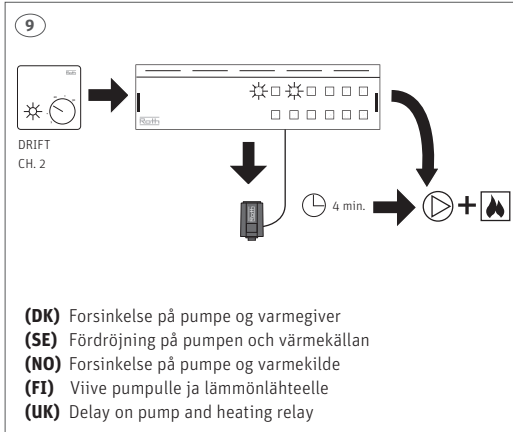
Roth Touchline® BL

(DK) Roth Touchline® BL rumtermostat, standard Roth Touchline® BL rumtermostat, multi	VVS-nr. 466394.100 VVS-nr. 466394.140
(SE) Roth Touchline® BL termostat, standard Roth Touchline® BL termostat, multi	RSK nr 242 63 87 RSK nr 242 63 88
(NO) Roth Touchline® BL romtermostat, standard Roth Touchline® BL romtermostat, multi	NRF nr 835 86 91 NRF nr 835 86 92
(FI) Roth Touchline® BL termostaatti, standard Roth Touchline® BL termostaatti, multi	LVI-nro 2070839 LVI-nro 2070840
(UK) Roth Touchline® BL wired room thermostat, standard Roth Touchline® BL wired room thermostat, multi	HVAC-no. 7466394100 HVAC-no. 7466394140





(DK) Første opstart
(SE) Första uppstarten
(NO) Første oppstart
(FI) Ensimmäinen käynnistys
(UK) First start-up



(DK) Tekniske data

Spænding 24V AC
Standard termostat:
Temperatur indstilling 5 - 30°C
Multi termostat:
Gulvtemperaturbegrænsning 18 - 45°
Maks. temperatur v. trægulv: Følg gulvfabrikantens anvisning
Min. temperatur v. f.eks. klinkegulv 25°C
Termostaten er vedligeholdelsesfri
System anvendelse: Temperaturstyring af centralvarmebaseret gulvvarme
System anvendelse: Temperaturstyring af centralvarmebaseret gulvvarme
Kontrol og styring Elektronisk termostat
Længde af føleelement 3 meter
Temperatur for kugletryks test 125°C
Opnåede SELV-grænser 24V AC SELV
Bemærk, at installatører og forhandlere af vores produkter håndterer alt support af vores termostat over for slutbrugere.
Kontakt din installatør eller købsstedet angående yderligere support.

(NO) Tekniske data

Spennning 24V AC
Standard termostat:
Temperatur innstilling 5 - 30°C
Multi termostat:
Gulvtemperaturbegrænsning 18 - 45°
Maks temperatur for tregulv: Følg gulvleverandørens anvisninger
Anbefalet min. komfort temperatur v. flisgulv 25°C
Termostaten er vedlikeholdsfri
Kontrollenhetens bruksområde: Temperatur regulering av vannbåren gulvvarme
Kontroll og styring Elektronisk termostat
Lengde på følerledning 3 meter
Maks temperatur 125°C
Driftsspennning 24V AC SELV
Vær oppmerksom på at tilkobling alltid skal følge de lokale krav og regler for elektro. Kontakt din installatør eller selger for mer hjelp.

(UK) Technical data

Voltage 24V AC
Standard thermostat:
Temperature setting 5 - 30°C
Multi-thermostat:
Floor temperature restriction 18 - 45°
Max. temperature, wooden flooring: Follow the floor manufacturer's instructions
Min. temperature, (e.g.) tiled flooring 25°C
The thermostat is maintenance-free
Purpose of control: Temperature control of hydronic floor heating
Construction of control and whether the control is electronic
Extent of any sensing element
Temperature for the ball pressure test
SELV limits realized
Please note that installers and retailers of our products handle all support on our thermostat towards end-users.
Please contact your installer or place of purchase for further support.

(SE) Tekniska data

Spänning 24V AC
Standardtermostat:
temperaturinställning 5 - 30°C
Multi termostat:
Golvtemperaturgräns 18 - 45°
Max temperatur vid trægulv: Følg gulvleverantörens anvisning
Min. temperatur på klinkergulv 25°C
Termostaten är underhållsfri
Regleringens syfte: Temperaturreglering av vattenburen gulvvarme
Regleringens konstruktionstyp och om regleringen är elektronisk Elektronisk termostat
Längd på avkänningselement 3 meter
Temperatur för kultrycksprovingen 125°C
Realiserade SELV-gränser 24V AC SELV
Observera att installatörerna och återförsäljarna av våra produkter sköter all support till våra slutanvändare när det gäller termostater.
Kontakta din installatör eller återförsäljare för mer hjälp.

(FI) Tekniset tiedot

Jännite 24V AC
Standard termostaatti:
Lämpötilan säätöalue 5 - 30°C
Multi termostaatti:
Lattialämpötilan rajoitusalue 18 - 45°
Maksimilämpötila puulattiaissa: Noudata lattiaavalmistajan ohjeita.
Minimilämpötila esim. laattalattiaissa 25°C
Termostaatti on huoltovapaa
Säädön tarkoitus: Vesikiertoisen lattialämmityksen lämpötilansäätö
Säädön rakenne ja sähköinen toiminta Elektroninen termostaatti
Antureiden laajuus 3 metriä
Lämpötila pallopainekokeessa 125°C
Toteutetut SELV-rajoitukset 24V AC SELV
Huomioithan, että tuotteidemme asentajat ja jälleenmyyjät antavat kaikkia tuotteisiimme liittyviä neuvoja loppukäyttäjille.
Pyydä lisäneuvoja asentajalta tai jälleenmyyjältä.



(DK) Genbrug af forældede apparater

Apparater med denne etiket, må ikke bortskaffes med det almindelige husholdningsaffald. De skal indsamles separat og bortskaffes i overensstemmelse med lokale regulativer.

(SE) Återvinning av föräldrad utrustning

Utrustning med denna etikett får ej slängas som normalt hushållsavfall. Den måste sorteras och slängas i enlighet med lokala föreskrifter.

(NO) Gjenvinning av foreldet utstyr

Apparater med denne etiketten må ikke kastes sammen med vanlig husholdningsavfall. De må samles inn separat og kastes i samsvar med lokale bestemmelser.

(FI) Vanhojen laitteiden kierrätys

Laitteet merkitty tällä merkillä, ei saa hävittää tavallisen kotitalousjätteen mukana. Ne on kerättävä erikseen ja hävitettävä paikallisten määräysten mukaan.

(UK) Reusing obsolete devices

Devices using this label must not be disposed with general household waste. They must be collected separately and disposed of in compliance with local regulations.



ROTH DANMARK A/S · Tel. +45 4738 0121 · E-mail: service@roth-danmark.dk · roth-danmark.dk
ROTH SVERIGE AB · Tel. +46 40534090 · E-mail: service@roth-sverige.se · roth-sverige.se
ROTH NORGE AS · Tel. +47 67 57 54 00 · E-mail: service@roth-norge.no · roth-norge.no
ROTH FINLAND OY · Puh. +358 19 440 330 · E-mail: service@roth-finland.fi · roth-finland.fi
ROTH UK Ltd. · Phone +44 (0) 1984 623982 · E-mail: enquiries@roth-uk.com · roth-uk.com



EN 60730-1:2000 + EN 60730-2-9:2010



(DK) Scan koden for komplet produktinformation
(SE) Skanna koden för komplett produktinformation.
(NO) Scan koden for komplett produktinformasjon
(FI) Skannaa koodi saadaksesi lisätietoja.
(UK) Scan the code for complete product information